



AUTORITA' PORTUALE LIVORNO
Direzione Tecnica

EX STAZIONE PORTO VECCHIO
LAVORI DI MANUTENZIONE STRAORDINARIA
SEDE DISTACCATA AUTORITA' PORTUALE LIVORNO
LATO NORD - UFFICI DIREZIONE TECNICA

C:\Documents and Settings\grafica\Desktop\lavoro\uffici direzione tecnica\lavoro\immagini\cartiglioR1C1.jpg

RAPP. 1:100 DATA: FEBBRAIO 2005 REV. SETTEMBRE 2005

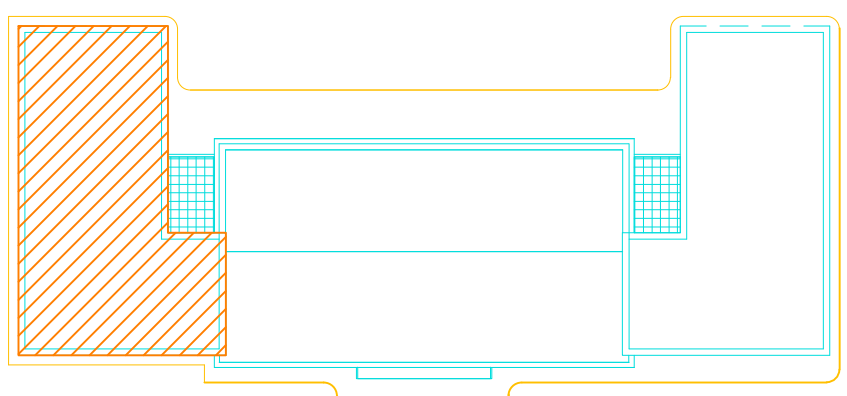
oggetto : STATO MODIFICATO -- PIANTE PIANO TERRA e PIANO PRIMO

IMPIANTO ELETTRICO

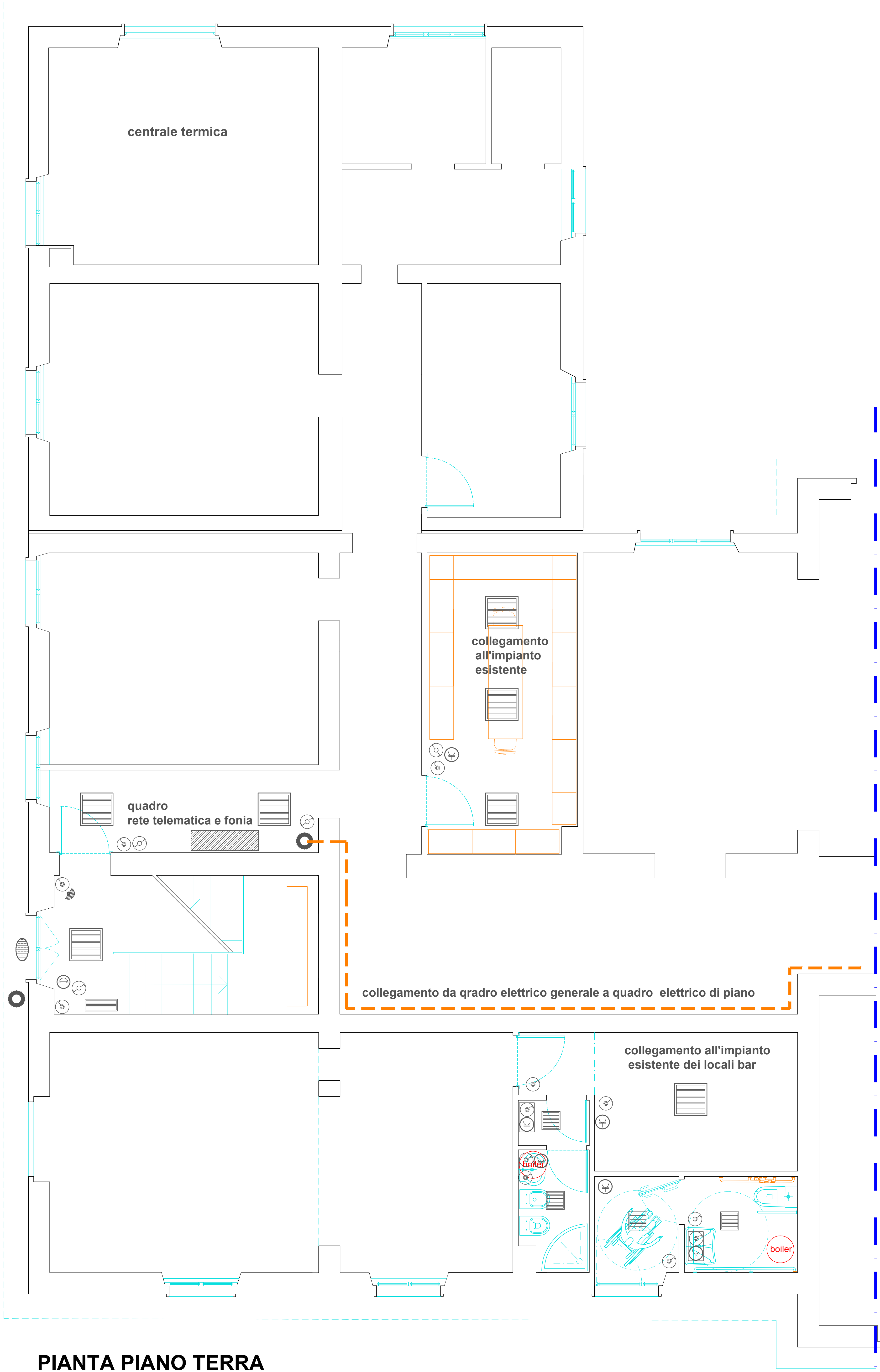
tavola 8	Tecnico Progettista	ing. Umberto CAMPANA
	Collab. alla progettazione - Elaborazioni Grafiche	M. Grazia LODDE geom. Dino KESZEI
	Responsabile del procedimento	ing. Umberto CAMPANA

IMPIANTO ELETTRICO

- PLAFONIERE A SOFFITTO IN LAMIERA D'ACCIAIO STAMPATA OTTICA DARK cm. 45X45
- PLAFONIERE A SOFFITTO INCASSATA IN LAMIERA D'ACCIAIO STAMPATA OTTICA DARK cm. 45X45
- PLAFONIERA DA ESTERNO
- RIFLETTORI DA ESTERNO
- PLAFONIERA PER BAGNO
- PLAFONIERA DI SICUREZZA CON GRUPPO AUTONOMO
- INTERRUTTORE / DEVIATORE
- BLOCCO N.3 BIPRESA
- BLOCCO BIPRESA+PRESA UNIV.
- CRONOTERMOSTATO
- BIPRESA
- PRESA FONIA DATI
- PRESA RETE INFORMATICA
- PRESA TV
- CAMPANELLO
- PULSANTE CAMPANELLO
- PULSANTE APRIPORTA
- CITOFONO
- SENSORI ANTINTRUSIONE



PLANIMETRIA DI RIFERIMENTO



PIANTA PIANO TERRA
RAPP. 1: 50



PIANTA PIANO PRIMO
RAPP. 1: 50